

hartte®



Produktkatalog 2016/2017

Elektro-Türöffner

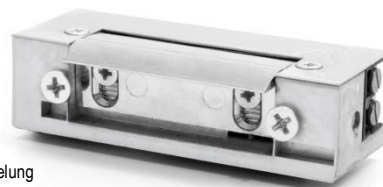
HARTTE

Serie S

- Betriebsweise Arbeitsstrom (normal geschlossen) oder Ruhestrom (normal geöffnet)
- Symmetrische Gehäuse
- Falle 4mm verstellbar
- Abmessungen: Breite 20,5mm, Höhe 75mm, Tiefe 28,5mm, Abmessungen mit Rückmeldekontakt(M) 20,5mm x 81mm x 28,5mm
- Festigkeit gegen Aufbruch 3500 N (350kg)
- Mechanische Beständigkeit Öffnungszyklen 200.000

Modelle in der Reihe S:

- Arbeitsstrom
 - mit Arretierung
 - mit mechanische Entriegelung
 - mit Arretierung und mechanische Entriegelung
 - Ruhestrom (normal geöffnet)
 - Niederstrom
 - für Dauerbetrieb 100%ED
- Diese Modelle auch mit Rückmeldekontakt (M) und / oder Ausgleichsdiode bei Überspannungen (V) (Varistor)



Index	S12U	S12N	S12R	S24U	S24N	S24R
Betriebsnennspannung (V)	12AC/DC	12DC	12DC Ruhestrom	24AC/DC	24DC	24DC Ruhestrom
Spannung Toleranzbereich (V)	AC 10-14/ DC 10-14	11-14	7-12	AC 21-26/ DC 18-26	20-26	18-26
Resistenz (Ohm)	21	38	63	130	150	250
Nennstromaufnahme AC (mA)	410	-	-	130	-	-
Nennstromaufnahme DC (mA)	570	320	200	190	150	100
Max. Vorlastentriegelung bei AC (N)	98	-	-	98	-	-
Max. Vorlastentriegelung bei DC (N)	18	12	10	20	13	10
Laut (1=klein, 2=mittel, 3=groß)	2	1	1	1	1	1
Dauerbetrieb (100%ED)	nein	option	ja	nein	option	ja

Schmal Elektro-Türöffner

HARTTE

Serie XS

- Betriebsweise Arbeitsstrom (normal geschlossen) oder Ruhestrom (normal geöffnet)
- Symmetrische Gehäuse
- Falle 3mm verstellbar
- Radius Falle ohne außerhalb seines Umrißes
- Abmessungen: Breite 16,2mm, Höhe 67mm, Tiefe 28mm, Abmessungen mit Schließkontrolle für Tür (M) 16,2mm x 72,6mm x 28mm
- Festigkeit gegen Aufbruch 3000 N (300kg)
- Mechanische Beständigkeit Öffnungszyklen 200.000
- für linksseitige und rechtsseitige Türen

Modelle in der Reihe XS:

- Arbeitsstrom
 - mit Arretierung
 - mit mechanische Entriegelung
 - mit Arretierung und mechanische Entriegelung
 - Ruhestrom (normal geöffnet)
 - Niederstrom
 - für Dauerbetrieb 100%ED
 - für Türen mit Vorlast
 - z wyższgiem
- Diese Modelle auch mit Rückmeldekontakt (M) und / oder Ausgleichsdiode bei Überspannungen (V) (Varistor). Reihe XS-B für Türen mit Vorlast (-B).



Die XS-C-Serie zeichnet sich durch eine integrierte Fallenrutsche aus, die den Fallenmantel bildet und die Montage des elektrischen Türöffners ohne Verbreiterung der Öffnung im Türrahmen unter die sich herausbewegende Falle ermöglicht.



Index	XS06A	XS12U	XS12N	XS12R	XS24U	XS24N	XS24R
Betriebsnennspannung (V)	12AC	12AC/DC	12DC	12DC Ruhestrom	24AC/DC	24DC	24DC Ruhestrom
Spannung Toleranzbereich (V)	7-14	AC 10-14 DC 10-14	9-14	9-14	AC 21-26 DC 16-26	20-26	18-26
Resistenz (Ohm)	8	17,6	60	60	60	230	230
Nennstromaufnahme AC (mA)	1100	480	-	-	280	-	-
Nennstromaufnahme DC (mA)	-	680	200	200	400	104	104
Max. Vorlastentriegelung bei AC (N)	120	100	-	-	120	-	-
Max. Vorlastentriegelung bei DC (N)	-	70	68	20	70	54	20
Laut (1=klein, 2=mittel, 3=groß)	3	2	1	1	2	1	1
Dauerbetrieb (100%ED)	nein	nein	option	ja	nein	nein	ja

Brandschutz-Elektro-Türöffner

HARTTE

Serie SHD



- Brandschutzklasse EI60 geprüft nach DIN EN 14846:2008
- Betriebsweise Arbeitsstrom (normal geschlossen) oder Ruhestrom (normal geöffnet)
- Symmetrische Gehäuse
- Falle 4mm verstellbar
- Abmessungen: Breite 20,5mm, Höhe 75mm, Tiefe 28,5mm, Abmessungen mit Rückmeldekonjat (M) 20,5mm x 81,2mm x 28,5mm
- Festigkeit gegen Aufbruch 3500 N (350kg)
- Mechanische Beständigkeit Öffnungszyklen 200.000
- für linksseitige und rechtsseitige Türen

Modelle in der Reihe SHD:

- Arbeitsstrom (normal geschlossen)
- Ruhestrom (normal geöffnet) (Montage mit zusätzlichem Schloss)
- für Dauerbetrieb Modelle

Diese Modelle auch mit Rückmeldekonjat (M) und / oder Ausgleichsdiode bei Überspannungen (V) (Varistor)



Index	SHD12U	SHD12N	SHD12R	SHD24U	SHD24N	SHD24R
Betriebsnennspannung (V)	12AC/DC	12DC	12DC Ruhestrom	24AC/DC	24DC	24DC Ruhestrom
Spannung Toleranzbereich (V)	10-14	10-14	10-14	AC 21-26 DC 18-26	20-26	18-26
Resistenz (Ohm)	21	38	57	130	150	250
Nennstromaufnahme AC (mA)	410	-	-	130	-	-
Nennstromaufnahme DC (mA)	570	320	210	190	150	100
Max. Vorlastentriegelung bei AC (N)	98	-	-	98	-	-
Max. Vorlastentriegelung bei DC (N)	18	12	10	20	13	10
Laut (1=klein, 2=mittel, 3=groß)	2	1	1	1	1	1
Dauerbetrieb (100%ED)	nein	nein	ja	nein	nein	ja

Brandschutz-Elektro-Türöffner

HARTTE

Serie SF



- Brandschutzklasse EI120 geprüft nach DIN EN 14846:2008
- Betriebsweise Arbeitsstrom (normal geschlossen) oder Ruhestrom (normal geöffnet)
- Symmetrische Gehäuse
- Falle 4mm verstellbar
- Abmessungen: Breite 20,5mm, Höhe 75mm, Tiefe 28,5mm, Abmessungen mit Schließkontrolle für Tür (M) 20,5mm x 81,2mm x 28,5mm
- Festigkeit gegen Aufbruch 3500 N (350kg)
- Mechanische Beständigkeit Öffnungszyklen 200.000
- für linksseitige und rechtsseitige Türen

Modelle in der Reihe SF:

- Arbeitsstrom (normal geschlossen)
- Ruhestrom (normal geöffnet) (Montage mit zusätzlichem Schloss)
- für Dauerbetrieb Modelle

Diese Modelle auch mit Rückmeldekonjat (M) und / oder Ausgleichsdiode bei Überspannungen (V) (Varistor)



Index	SF12U	SF12N	SF12R	SF24U	SF24N	SF24R
Betriebsnennspannung (V)	12AC/DC	12DC	12DC Ruhestrom	24AC/DC	24DC	24DC Ruhestrom
Spannung Toleranzbereich (V)	10-14	10-14	10-14	AC 21-26 DC 18-26	20-26	18-26
Resistenz (Ohm)	21	38	57	130	150	250
Nennstromaufnahme AC (mA)	410	-	-	130	-	-
Nennstromaufnahme DC (mA)	570	320	210	190	150	100
Max. Vorlastentriegelung bei AC (N)	98	-	-	98	-	-
Max. Vorlastentriegelung bei DC (N)	18	12	10	20	13	10
Laut (1=klein, 2=mittel, 3=groß)	2	1	1	1	1	1
Dauerbetrieb (100%ED)	nein	nein	ja	nein	nein	ja

Elektro-haftmagnete HARTTE Serie MG300

- Betriebsweise Ruhestrom (normal geöffnet)
- Haltekraft 1800 N (180kg) oder 3000 N (300kg)
- kein Restmagnetismus
- Ausführungen für Aufschraubmontage oder für Einbaumontage
- Ausgleichsdiode bei Überspannungen integriert
- Korrosionsbeständig



Index	MG300.180SR	MG300.180MR	MG300.300MR	MG300.300M	MG300.300SL	MG300.300S
Haltekraft (N)	1800	1800	3000	3000	3000	3000
Betriebsnennspannung (V)	12/24V DC	12/24V DC	12/24V DC	12/24V DC	12/24V DC	12/24V DC
Nennstromaufnahme (mA)	350/175	350/175	500/250	500/250	500/250	500/250
Abmessungen (mm)	166x39x20,9	143x34x22	187,5x38,5x26,5	188x39x27	268x48x25,5	268x48x25,5
Gewicht (kg)	1,8	1,8	2,0	2,0	2,0	2,0
Verriegelungsüberwachung	ja	ja	ja	nein	ja (LED)	nein
Zustandsmeldung Tür	nein	nein	nein	nein	nein	nein
Montage	Aufschraubmontage	Einbaumontage	Einbaumontage	Einbaumontage	Aufschraubmontage	Aufschraubmontage

Gestärkt Elektro-haftmagnete HARTTE Serie MG500

- Betriebsweise Ruhestrom (normal geöffnet)
- Haltekraft 5300 N (530kg)
- kein Restmagnetismus
- Ausführungen für Aufschraubmontage
- Ausgleichsdiode bei Überspannungen integriert
- Korrosionsbeständig



Index	MG500.S	MG500.SL	MG500.SCL	MG500.2S
Haltekraft (N)	5300	5300	5300	2x5300
Betriebsnennspannung (V)	12/24V DC	12/24V DC	12/24V DC	12/24V DC
Nennstromaufnahme (mA)	500/250	500/250	500/250	2x500/250
Abmessungen (mm)	268x73x40,8	268x73x40,8	268x73x40,8	536x73x40,8
Gewicht (kg)	4,0	4,0	4,0	9,0
Verriegelungsüberwachung	nein	ja(LED)	ja(LED)	nein
Zustandsmeldung Tür	nein	nein	ja(chip)	nein
Montage	Aufschraubmontage	Aufschraubmontage	Aufschraubmontage	Aufschraubmontage

Wasserdicht Elektro-haftmagnete

HARTTE

Serie MSS



- Betriebsweise Ruhestrom (normal geöffnet)
- Haltekraft von 2000 N (200 kg) bis 7500 N (750 kg)
- kein Restmagnetismus
- Ausführungen für Aufschraubmontage
- Ausgleichsdiode bei Überspannungen integriert
- korrosionsbeständig und beständig gegen ungünstige Wetterlage
- Oberfläche Gehäuse aus Edelstahl (AISI 316)
- Wassergeschützt für den Außenbereich geeignet (IP67)

Index	MSS.200S	MSS.400SSR	MSS.400SFR	MSS.750SSR	MSS.750SFR	MSS.750SR
Haltekraft (N)	2000	4100	4100	7500	7500	7500
Betriebsnennspannung (V)	12/24V DC	12/24V DC	12/24V DC	12/24V DC	12/24V DC	12/24V DC
Nennstromaufnahme (mA)	400/200	400/200	400/200	500/250	500/250	500/250
Abmessungen (mm)	162x24,3x31,5	220x46x31,6	220x46x31,6	224x63x44	225x63,4x45	224x63,4x45
Gewicht (kg)	1,0	3,0	3,0	5,0	5,0	5,0
Verriegelungsüberwachung	nein	nein	nein	ja	ja	ja
Zustandsmeldung Tür	nein	nein	nein	nein	nein	nein
Montage	Aufschraubmontage	Aufschraubmontage	Aufschraubmontage	Aufschraubmontage	Aufschraubmontage	Aufschraubmontage

Zuberhör für Elektro-Haftmagnete

- **Montagewinkel L-förmig - Zur Befestigung für nach außen öffnende Türen.**
 - MG300.L für Modelle MG300.300S, MG300.300SL
 - MG500.L für alle Modelle Reihe MG500

- **Montagewinkel ZL-förmig - Zur Befestigung für nach innen öffnende Türen**
 - MG300.ZL1 für Modelle MG300.300S, MG300.300SL
 - MG300.ZL2 für Modelle MG300.180SR, MG300.180MR
 - MG500.ZL für alle Modelle Reihe MG500
 - MSS.ZL für Modelle MSS.750SSR, MSS.750SFR



Elektro-Riegel

HARTTE

Serie SBL

- Betriebsweise Arbeitsstrom (normal geschlossen) oder Ruhestrom (normal geöffnet)
- Festigkeit gegen Aufbruch 8000 N (800 kg) oder 10 000 N (1000 kg)
- Mechanische Beständigkeit Öffnungszyklen 500.000
- Für waagrechte und senkrechte Montage (bei waagrechter Montage nur nach unten schließend möglich)
- Ausgleichsdiode bei Überspannungen und Rückmeldekontakt integriert
- Automatische Verriegelung bei Untätigkeit mehr als 5 Sekunden
- Elektro-Riegel aktiviert in einem Abstand von 8 mm
- Schutz vor Verriegelung die Tür in der falschen Position



Index	SBL12NMTL	SBL00RMT	SBL12RM
Betriebsweise	Arbeitsstrom	Ruhestrom	Ruhestrom
Spannung Toleranzbereich (V)	12V DC	12V-24V DC	12V DC
Nennstromaufnahme (mA)	900/150	950/150 (12V); 750/100 (24V)	950/100
Abmessungen - Gehäuse mit Schließbleche (mm)	260 x 30 x 48	205 x 35 x 41	205 x 35 x 41
Abmessungen - Magnetplatte (mm)	100 x 25 x 3	90 x 25 x 2	90 x 25 x 2
Riegel Abmessungen (mm)	16 x 16	16 x 16	16 x 16
Gewicht (kg)	1,6	0,72	0,72
Rückmeldekontakt	ja	ja	ja
LED-Anzeige	nein	nein	nein
Timer	ja	nein	nein
Montage	Einbaumontage	Einbaumontage	Einbaumontage
Ausführung mit Notfalltüröffnung	ja	nein	nein

Elektro-Riegel

HARTTE

Serie XSBL

- Betriebsweise Arbeitsstrom (normal geschlossen) oder Ruhestrom (normal geöffnet)
- Festigkeit gegen Aufbruch 10 000 N (1000 kg)
- Mechanische Beständigkeit Öffnungszyklen 500.000
- für Einbaumontage
- Timer integriert (Verzögerung 0, 3, 6 oder 9 Sek.)
- Ausgleichsdiode bei Überspannungen und Rückmeldekontakt integriert
- Elektro-Riegel aktiviert in einem Abstand von 8 mm
- Schutz vor Verriegelung die Tür in der falschen Position



Index	XSBL12NMT	XSBL12RMT
Betriebsweise	Arbeitsstrom	Ruhestrom
Betriebsnennspannung (V)	12V DC	12V DC
Nennstromaufnahme (mA)	960/130	960/130
Abmessungen - Gehäuse mit Schließbleche (mm)	192 x 25 x 37	192 x 25 x 37
Abmessungen - Magnetplatte (mm)	100 x 25 x 3	100 x 25 x 3
Riegel Abmessungen (mm)	17 x 12,6 (fi 12,6)	17 x 12,6 (fi 12,6)
Gewicht (kg)	0,74	0,74
Rückmeldekontakt	ja	ja
LED-Anzeige	ja	ja
Timer (Verzögerung 0, 3, 6 oder 9 Sek.)	ja	ja
Montage	Einbaumontage	Einbaumontage

Fallenschloss

HARTTE

Serie ALR

- Schloss mit justierbarer Falle - die Justierung von 0mm bis 16mm
- Symmetrische Gehäuse, 2 Befestigungsbohrungen
- Abmessungen: Breite 18mm, Höhe 63mm, Tiefe 37mm
- die Schließbleche für Aluminium Türen (Modelle ALR-A), für Stahltüren (Modelle ALR-S) oder für Holztüren (Modelle ALR-W) und Schmale Holztüren (Modelle ALR-WN)
- Modelle für Holztüren mit Abgerundet Schließbleche und Modelle für Metall Türen mit Eckig Schließbleche
- für linksseitige und rechtsseitige Türen



Timer

MG300.T

- elektronische Timer für Verriegelung/Entriegelung
- für Ruhestrom Elektro-Türoffner und Elektro-Haftmagneten HARTTE
- Möglichkeit einstellbarer Zeitverzögerung (0-90 Sek.)
- Betriebsnennspannung 12/24V DC
- Nennstromaufnahme 0,1mA (max 1,5A; 30V DC)
- beim Einschalten oder auf Trigger



Kabelübergang Reihe MGL

- ohne Einbauwanne

- Spiralschlauch aus Edelstahl, das Ende aus eloxiertem Aluminium
- Länge 300 mm (MGL1) oder 500 mm (MGL2)
- Inner-Diameter 9,8 mm, äußeren Diameter 12 mm



Wandler

- Möglichkeit der Spannungsänderung
- CON.AC Konverter verbessert der Parameter von der Vorlastentriegelung

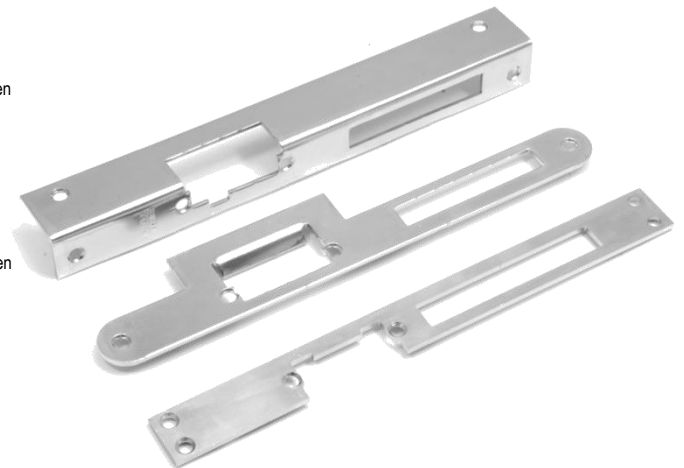
Verfügbare Modelle:

- CON.12 Spannungskonverter von 24V zu 12V
- CON.24 Spannungskonverter von 12V zu 24V
- CON.AC Spannungskonverter von Gleichstrom (DC) zu Wechselstrom (AC)



Schließbleche

- Flachschießbleche
 - aus verschiedenen Materialien: Edelstahl, Stahl verzinkt
 - vernickelt, verzinkt oder lackiert
 - für Holzzargen (Abgerundet), Blendrahmen aus Aluminium, Stahlzargen (Eckig) oder auch Kunststoffrahmen
 - Standardlängen von 110 mm bis 250 mm
 - Schließbleche auf Anfrage
- Winkelschießbleche
 - aus verschiedenen Materialien: Edelstahl, Stahl verzinkt
 - vernickelt, verzinkt oder lackiert
 - für Holzzargen (Abgerundet), Blendrahmen aus Aluminium, Stahlzargen (Eckig) oder auch Kunststoffrahmen
 - Standardlängen von 110 mm bis 250 mm
 - Schließbleche auf Anfrage
- Spezielle Schließbleche (mit Fallenführung und untypische Gehäuse)
 - aus verschiedenen Materialien: Edelstahl, Stahl verzinkt
 - vernickelt, verzinkt oder lackiert
 - viele Schließbleche mit Fallenführung, was sicheren Zargen
 - für Schränke und Schubladen von Möbeln
 - Schließbleche auf Anfrage



Elektro-riegel für schränke

HARTTE

Serie PU



- Betriebsweise Arbeitsstrom (normal geschlossen)
- kleine Abmessungen - Tiefe 26 mm, Höhe 56,5mm, Breite 56,5 mm
- Festigkeit gegen Aufbruch 1500 N (150kg)
- korrosionsbeständig, oberfläche Gehäuse aus Plastik

Indeks	PU12U	PU12N	PU24U	PU24N
Betriebsnennspannung (V)	12AC/DC	12DC	24AC/DC	24DC
Spannung Toleranzbereich (V)	10-14	10-14	22-26	20-28
Resistenz (Ohm)	13	34	74	130
Nennstromaufnahme AC (mA)	650	-	230	-
Nennstromaufnahme DC (mA)	920	350	330	185
Max. Vorlastentriegelung bei AC (N)	7	-	5,5	-
Max. Vorlastentriegelung bei DC (N)	4	2	5	2,5
Lange Riegel (mm)	18	18	18	18
Durchmesser Riegel (mm)	7	7	7	7
Gewicht (kg)	0,1	0,1	0,1	0,1

Elektro-riegel für schränke

HARTTE

Serie CBL



- Betriebsweise Arbeitsstrom (normal geschlossen) oder NO (normal geöffnet)
- Abmessungen - Tiefe 29 mm, Breite 30 mm, Höhe 72,8 mm
- Abmessung mit Ruckmeldekontakt - Tiefe 32 mm, Breite 30mm, Höhe 94mm
- Festigkeit gegen Aufbruch 1500N (150kg)
- für Möbelschränke, Umkleideräume usw. inklusive Schiebetüren
- universelle Elektroverriegelung für viele Anwendungen

Index	CBL.S	CBL.M
Betriebsweise	Arbeitsstrom oder Ruhestrom	Arbeitsstrom oder Ruhestrom
Spannung Toleranzbereich (V)	12/24V DC	12/24V DC
Nennstromaufnahme (mA)	187/88	200/100
Abmessungen Tiefe x Breite x Höhe (mm)	29x30x73	32x30x94
Abmessungen Griff (mm)	40x19x35	40x19x35
Zustandsmeldung Riegel	nein	ja
Gewicht (kg)	0,16	0,16

hartte®

IMPRESSUM

BIRA TRADE

Jaśminowa Strasse 1

05-816 Michalowice

Mazowieckie, Polen

Geschäftsführer: Herr Tomasz Bira

Umsatzsteueridentifikationsnummer:

PL5342225437

IBAN:

PL66 1140 2017 0000 4402 0536 3561

HERSTELLUNG

Jaśminowa Strasse 1

05-816 Michałowice

Mazowieckie, Polen

VERTRIEBSBÜRO

BIRA TRADE

Dębowa Strasse 4

05-816 Michałowice

Mazowieckie, Polen

Tel. +48 22 723 9017

Fax +48 22 30 01 567

e-mail: hartte@hartte.pl

e-mail: zamowienia@hartte.pl

www.hartte.pl

