

# hartte®



Katalog produktów 2018

---

hartte®

# Elektrozaczepy standardowe

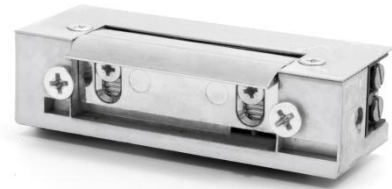
## HARTTE

### Seria S

- typ pracy NC (normalnie zamknięty) lub NO (normalnie otwarty)
- symetryczna budowa
- regulowany zaczepek w zakresie 4mm
- wymiary: szerokość 20,5mm, wysokość 75mm, głębokość 28,5mm, w wersji z monitoringiem wymiary: 20,5mm x 81,8mm x 28,5mm
- wytrzymałość mechaniczna – nacisk 3500N (350kg)
- wytrzymałość mechaniczna – cykle otwierania 200 000
- do drzwi lewych i prawych

Modele HARTTE serii S:

- podstawowy
  - z pamięcią
  - z wyłącznikiem
  - z pamięcią i wyłącznikiem
  - normalnie otwarty
  - niskoprądowy
  - do pracy ciągłej 100%ED
- Powyższe modele dostępne również z monitoringiem stanu drzwi (M) lub/i warystorem (V).



Indeks	S12U	S12N	S12R	S24U	S24N	S24R
Zasilanie (V)	12AC/DC	12DC	12DC rewers	24AC/DC	24DC	24DC rewers
Tolerancja napięcia (V)	AC 10-14/ DC10-14	10-14	10-14	AC 21-26/ DC 20-26	20-26	20-26
Oporność (Ohm)	21	38	63	130	150	250
Pobór prądu AC (mA)	410	-	-	130	-	-
Pobór prądu DC (mA)	570	320	200	190	150	100
Praca ciągła pod prądem (100%ED)	nie	opcja	tak	nie	opcja	tak

## Elektrozaczepy

- typ pracy NC (normalnie zamknięty) lub NO (normalnie otwarty)
- symetryczna budowa
- zaczepek regulowany w zakresie 3mm
- radialny kształt zaczepek – podczas otwierania zaczepek nie wychodzi poza obrys zamka
- wymiary: szerokość 16,2mm, wysokość 67mm, głębokość 28mm, w wersji z monitoringiem wymiary: 16,2mm x 72,6mm x 28mm
- wytrzymałość mechaniczna – nacisk 3000N (300kg)
- wytrzymałość mechaniczna – cykle otwierania 200 000
- do drzwi lewych i prawych

Modele HARTTE serii XS:

- standard
  - z pamięcią
  - z wyłącznikiem
  - z pamięcią i wyłącznikiem
  - normalnie otwarty
  - niskoprądowy
  - do pracy ciągłej 100%ED
  - ze wzmocnioną sprężyną
  - z wysłizgiem
- Powyższe modele dostępne również z monitoringiem stanu drzwi (M) lub/i warystorem (V).  
Seria XS-B ze wzmocnioną sprężyną przeznaczona do drzwi przęających.



Seria XS-C z wysłizgiem do języka zamka klamkowego zapewniającą gładką pracę zamka. Wysłizg eliminuje konieczność poszerzania otworu pod zaczepek w ościeżnicy.



Indeks	XS06A	XS12U	XS12N	XS12R	XS24U	XS24N	XS24R
Zasilanie (V)	12AC	12AC/DC	12DC	12DC rewers	24AC/DC	24DC	24DC rewers
Tolerancja napięcia (V)	6-12	AC 10-14 DC 10-14	10-14	10-14	AC 21-26 DC 20-26	20-26	20-26
Oporność (Ohm)	8	17,6	60	60	60	230	230
Pobór prądu AC (mA)	1100	480	-	-	280	-	-
Pobór prądu DC (mA)	-	680	200	200	400	104	104
Praca ciągła pod prądem (100%ED)	nie	nie	opcja	tak	nie	nie	tak

# Elektrozaczepty przeciwpożarowe

## HARTTE

### Seria SHD

- klasyfikacja ogniowa EI 60
- typ pracy NC (normalnie zamknięty) lub NO (normalnie otwarty) montowany na zamku dodatkowym
- symetryczna budowa
- regulowany zaczepek w zakresie 4mm
- wymiary - szerokość 20,5 mm, wysokość 75 mm, głębokość 28,5 mm
- wymiary modelu z monitoringiem - szerokość 20,5 mm, wysokość 81,8 mm, głębokość 28,5 mm
- wytrzymałość mechaniczna – nacisk 3 500 N (350kg)
- wytrzymałość mechaniczna – cykle otwierania 200.000
- do drzwi ognioodpornych lewych i prawych

Modele HARTTE serii SHD:

- podstawowy (normalnie zamknięty)
- normalnie otwarty (montaż na zamku dodatkowym)
- niskoprądowy

Powyższe modele dostępne również z monitoringiem stanu drzwi (M) lub/i warystorem (V).



Indeks	SHD12U	SHD12N	SHD12R	SHD24U	SHD24N	SHD24R
Zasilanie (V)	12AC/DC	12DC	12DC rewers	24AC/DC	24DC	24DC rewers
Tolerancja napięcia (V)	10-14	10-14	10-14	AC 21-26 DC 20-26	20-26	20-26
Oporność (Ohm)	21	38	57	130	150	250
Pobór prądu AC (mA)	410	-	-	130	-	-
Pobór prądu DC (mA)	570	320	210	190	150	100
Praca ciągła pod prądem (100% ED)	nie	nie	tak	nie	nie	tak

# Elektrozaczepty przeciwpożarowe

## HARTTE

### Seria SF

- klasyfikacja ogniowa EI120
- typ pracy NC (normalnie zamknięty) lub NO (normalnie otwarty)
- symetryczna budowa
- regulowany zaczepek w zakresie 4mm
- wymiary: szerokość 20,5mm, wysokość 75mm, głębokość 28,5mm, w wersji z monitoringiem: 20,5mm x 81,8mm x 28,5mm
- wytrzymałość mechaniczna – nacisk 3500 N (350 kg)
- wytrzymałość mechaniczna – cykle otwierania 200.000
- do drzwi lewych i prawych

Modele HARTTE serii SF:

- podstawowy (normalnie zamknięty)
- normalnie otwarty (montaż na zamku dodatkowym)
- niskoprądowy

Powyższe modele dostępne również z monitoringiem stanu drzwi (M) lub/i warystorem (V).



Indeks	SF12U	SF12N	SF12R	SF24U	SF24N	SF24R
Zasilanie (V)	12AC/DC	12DC	12DC rewers	24AC/DC	24DC	24DC rewers
Tolerancja napięcia (V)	10-14	10-14	10-14	AC 21-26 DC 18-26	20-26	18-26
Oporność (Ohm)	21	38	57	130	150	250
Pobór prądu AC (mA)	410	-	-	130	-	-
Pobór prądu DC (mA)	570	320	210	190	150	100
Praca ciągła pod prądem (100% ED)	nie	nie	tak	nie	nie	tak

# Elektrozwozy standardowe

## HARTTE

### Seria MG300



- typ pracy NO (normalnie otwarty)
- siła przyciągania 1800N (180kg) lub 3000N (300kg)
- brak magnetyzmu szczątkowego
- brak przycisku odpychającego
- do montażu nawierzchniowego(S) lub wpuszczanego(M)
- wbudowany warystor
- odporna na korozję

Indeks	MG300.180SR	MG300.180MR	MG300.300MR	MG300.300M	MG300.300SL	MG300.300S
Siła przyciągania (N)	1800	1800	3000	3000	3000	3000
Zasilanie (V)	12/24V DC	12/24V DC	12/24V DC	12/24V DC	12/24V DC	12/24V DC
Pobór prądu (mA)	350/175	350/175	500/250	500/250	500/250	500/250
Wymiary (mm)	166x39x20,9	143x34x22	187,5x38,5x26,5	188x39x27	268x48x25,5	268x48x25,5
Waga (kg)	1,8	1,8	2,0	2,0	2,0	2,0
Monitoring zamknięcia	tak	tak	tak	nie	tak(LED)	nie
Monitoring drzwi	nie	nie	nie	nie	nie	nie
Montaż	nawierzchniowy	wpuszczany	wpuszczany	wpuszczany	nawierzchniowy	nawierzchniowy

# Elektrozwozy wzmocnione

## HARTTE

### Seria MG500



- typ pracy NO (normalnie otwarty)
- siła przyciągania 5300N(530kg)
- brak magnetyzmu szczątkowego
- brak przycisku odpychającego
- do montażu nawierzchniowego
- wbudowany warystor
- odporna na korozję

Indeks	MG500.S	MG500.SL	MG500.SCL	MG500.2S
Siła przyciągania (N)	5300	5300	5300	2x5300
Zasilanie (V)	12/24V DC	12/24V DC	12/24V DC	12/24V DC
Pobór prądu (mA)	500/250	500/250	500/250	2x500/250
Wymiary (mm)	268x73x40,8	268x73x40,8	268x73x40,8	536x73x40,8
Waga (kg)	4,0	4,0	4,0	9,0
Monitoring zamknięcia	nie	tak(LED)	tak(LED)	nie
Monitoring drzwi	nie	nie	tak(chip)	nie
Montaż	nawierzchniowy	nawierzchniowy	nawierzchniowy	nawierzchniowy

# Elektrozwozy wodoodporne

## HARTTE

### Seria MSS



- typ pracy NO (normalnie otwarty)
- siła przyciągania 2000N (200kg), 4100N(410kg) lub 7500N (750kg)
- brak magnetyzmu szczątkowego
- brak przycisku odpychającego
- do montażu nawierzchniowego
- wbudowany warystor
- odporny na korozję i niekorzystne warunki atmosferyczne
- obudowa i elementy z wysokiej jakości stali kwasoodpornej (AISI 316)
- wodoodporność (IP67)

Indeks	MSS.200S	MSS.400SSR	MSS.400SFR	MSS.750SSR	MSS.750SFR	MSS.750SR
<b>Siła przyciągania (N)</b>	2000	4100	4100	7500	7500	7500
<b>Zasilanie (V)</b>	12/24V DC	12/24V DC	12/24V DC	12/24V DC	12/24V DC	12/24V DC
<b>Pobór prądu (mA)</b>	400/200	400/200	400/200	500/250	500/250	500/250
<b>Wymiary (mm)</b>	162x26x31	220x47x31	220x47x31	225x63x44	225x63x44	225x63x44
<b>Waga (kg)</b>	1,0	3,0	3,0	5,0	5,0	5,0
<b>Monitoring zamknięcia</b>	nie	nie	nie	tak	tak	tak
<b>Monitoring drzwi</b>	nie	nie	nie	nie	nie	nie
<b>Montaż</b>	nawierzchniowy uniwersalny	nawierzchniowy boczny	nawierzchniowy frontowy	nawierzchniowy boczny	nawierzchniowy frontowy	nawierzchniowy uniwersalny

## Elementy montażowe do zwoj elektromagnetycznych



- Element montażowy L - stosowany do montażu w drzwiach otwieranych na zewnątrz
  - MG300.L dla modeli MG300.300S, MG300.300SL
  - MG500.L dla wszystkich modeli serii MG500
- Zestaw montażowy ZL - stosowany do montażu w drzwiach otwieranych do wewnątrz
  - MG300.ZL1 dla modeli MG300.300S, MG300.300SL
  - MG300.ZL2 dla modeli MG300.180SR, MG300.180MR
  - MG500.ZL dla wszystkich modeli MG500
  - MSS.ZL dla modeli MSS.750SSR, MSS.750SFR

# Elektrorygły standardowe

## HARTTE

### Seria SBL

- typ pracy NC (normalnie zamknięty) lub NO (normalnie otwarty)
- wytrzymałość mechaniczna – 8 000 N (800 kg) lub 10 000 N (1000 kg)
- wytrzymałość w cyklach otwarcia-zamknięcia – 500 000
- do montażu wpuszczanego w pozycji pionowej lub poziomej (na górnej ościeżnicy)
- wbudowany warystor i monitoring zamknięcia drzwi
- automatyczna blokada zamka przy bezczynności powyżej 5 sekund
- elektrorygiel wzbudzany przy odległości do 8mm
- zabezpieczenie przed zaryglowaniem drzwi w nieprawidłowym położeniu



Indeks	SBL12NMTL	SBL00RMT	SBL12RM
Typ pracy	NC (normalnie zamknięty)	NO (normalnie otwarty)	NO (normalnie otwarty)
Zasilanie (V)	12V DC	12V-24V DC	12V DC
Pobór prądu – rozruch (mA)	900	950 przy 12V; 750 przy 24V	950
Pobór prądu- praca (mA)	150	150 przy 12V; 100 przy 24V	100
Wymiary korpusu z okuciem (mm)	260 x 30 x 48	205 x 35 x 41	205 x 35 x 41
Wymiary płytki magnetycznej (mm)	100 x 25 x 3	90 x 25 x 2	90 x 25 x 2
Wymiary rygla (mm)	16 x 16	16 x 16	16 x 16
Waga (kg)	1,6	0,72	0,72
Monitoring zamknięcia drzwi	tak	tak	tak
Sygnalizacja LED	nie	nie	nie
Timer	tak	nie	nie
Montaż	wpuszczany	wpuszczany	wpuszczany
Wkładka do awaryjnego otwierania	tak	nie	nie

# Elektrorygły wąskie

## HARTTE

### Seria XSBL

- typ pracy NC (normalnie zamknięty) lub NO (normalnie otwarty)
- wytrzymałość mechaniczna – 10 000N (1000 kg)
- wytrzymałość w cyklach otwarcia-zamknięcia – min. 500 000
- do montażu wpuszczanego
- wbudowany timer (opóźnienie 0, 3, 6 lub 9 sekund)
- wbudowany warystor i monitoring stanu drzwi
- elektrorygiel wzbudzany przy odległości do 8mm
- zabezpieczenie przed zaryglowaniem drzwi w nieprawidłowym położeniu



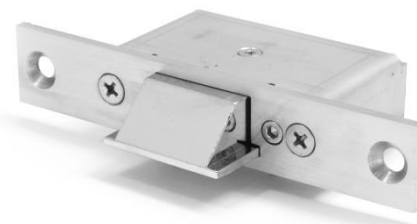
Indeks	XSBL12NMT	XSBL12RMT
Typ pracy	NC (normalnie zamknięty)	NO (normalnie otwarty)
Zasilanie (V)	12V DC	12V DC
Pobór prądu – rozruch (mA)	960	960
Pobór prądu- praca (mA)	130	130
Wymiary korpusu z okuciem (mm)	192 x 25 x 37	192 x 25 x 37
Wymiary płytki magnetycznej (mm)	100 x 25 x 3	100 x 25 x 3
Wymiary rygla (mm)	17 x 12,6 (fi 12,6)	17 x 12,6 (fi 12,6)
Waga (kg)	0,74	0,74
Monitoring zamknięcia drzwi	tak	tak
Sygnalizacja LED	tak	tak
Timer (opóźnienie 0, 3, 6 lub 9 s)	tak	tak
Montaż	wpuszczany	wpuszczany

# Zatrząsk mechaniczny

## HARTTE

### Seria ALR

- mechaniczny zatrząsk z regulowanym językiem w zakresie od 0mm do 16mm
- symetryczna budowa, 2 otwory mocujące
- wymiary zatrząsku: szerokość 18mm, wysokość 63mm, głębokość 37mm
- okucie dostosowane do drzwi aluminiowych (modele ALR-A), stalowych (modele ALR-S) lub drewnianych (modele ALR-W) i wąskich drewnianych (ALR-WN)
- w modelach do drzwi drewnianych okucie z zaokrąglonymi rogami, a do drzwi metalowych okucie z prostokątnymi rogami
- do drzwi lewych i prawych



## Timer

### MG300.T

- elektroniczny opóźniacz zablokowania/odblokowania
- stosowany do elektrozaczepów rewersyjnych i elektrozwró HARTTE
- możliwość regulacji czasu opóźnienia (0 - 90 sek.)
- zasilanie 12/24V DC
- pobór prądu 0,1 mA (max 1,5 A; 30V DC)
- uruchamiany przy dopływie prądu lub poprzez wyzwalacz



## Przepust kablowy zewnętrzny seria MGL

- wykonany ze stali nierdzewnej, końcówki montażowe z anodowanego aluminium
- długość 300mm (MGL1) lub 500mm (MGL2)
- średnica wewnętrzna 9,8mm, średnica zewnętrzna 12mm



## Konwerter

- umożliwia zmianę zasilania
- konwerter CON.AC poprawia parametr „wstępnego napięcia” drzwi

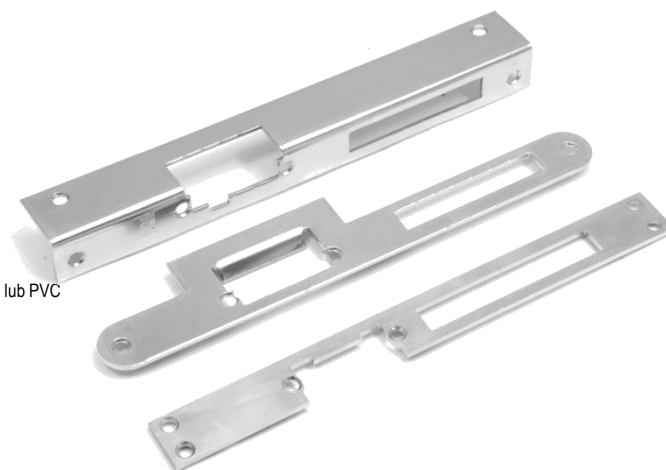
Dostępne modele:

- CON.12 konwerter zasilania z 24V DC na 12V DC
- CON.24 konwerter zasilania z 12V DC na 24V DC
- CON.AC konwerter zasilania z prądu stałego (DC) na prąd zmienny (AC)



## Blachy zaczepowe do elektrozaczepów

- Blachy zaczepowe płaskie
  - wykonane z różnych gatunków stali
  - wykończenie satynowane, niklowane, ocynkowane lub lakierowane
  - stosowane do ościeżnic drewnianych (zaokrąglone rogi), stalowych i profili aluminiowych (prostokątne rogi) lub PVC
  - standardowe długości od 110mm do 250mm
  - wykonywane również na zamówienie
- Blachy zaczepowe kątowe
  - wykonane z różnych materiałów: stali nierdzewnej, czarnej, aluminium oksydowanego
  - wykończenie satynowane, niklowane, ocynkowane lub lakierowane
  - stosowane do ościeżnic drewnianych (zaokrąglone rogi), stalowych i profili aluminiowych (prostokątne rogi) lub PVC
  - standardowe długości od 150mm do 250mm
  - wykonywane również na zamówienie
- Blachy zaczepowe specjalne i wzmocnione
  - wykonane z różnych gatunków stali
  - wykończenie obudowy satynowane, niklowane, ocynkowane lub lakierowane
  - bogata oferta okuć specjalnych z wysłizgiem (przewodzeniem języka) zabezpieczającym ościeżnicę
  - stosowane do drzwi oraz szafek, szuflad, mebli
  - wykonywane również na zamówienie





## Zamek szafkowy HARTTE Seria PU

- typ pracy NC (normalnie zamknięty)
- wymiary - szerokość 26 mm, wysokość 56,5mm, głębokość 56,5 mm
- wytrzymałość mechaniczna 1500 N (150 kg)
- obudowa wykonana z wysokiej jakości tworzywa sztucznego



Indeks	PU12U	PU12N	PU24U	PU24N
Zasilanie (V)	12AC/DC	12DC	24AC/DC	24DC
Tolerancja napięcia (V)	10-14	10-14	22-26	20-28
Oporność (Ohm)	13	34	74	130
Pobór prądu AC (mA)	650	-	230	-
Pobór prądu DC (mA)	920	350	330	185
Max. naprężenie drzwi przy AC (N)	7	-	5,5	-
Max. naprężenie drzwi przy DC (N)	4	2	5	2,5
Długość bolca (mm)	18	18	18	18
Średnica bolca (mm)	7	7	7	7
Waga (kg)	0,1	0,1	0,1	0,1

## Zamek szafkowy HARTTE Seria CBL

- typ pracy uniwersalny NC (normalnie zamknięty) i NO (normalnie otwarty) - przelącznik
- wymiary - szerokość głębokość 29 mm, 30 mm, wysokość 72,8 mm
- wymiary w wersji z monitoringiem - głębokość 32 mm, szerokość 30mm, wysokość 94mm
- wytrzymałość mechaniczna – nacisk 1500N (150 kg)
- do szafek meblowych, szatni itp. w tym do drzwi przesuwnych
- niezawodne i mocne komponenty



Indeks	CBL.S	CBL.M
Tryb pracy	NC/NO	NC/NO
Zasilanie (V)	12/24V DC	12/24V DC
Pobór prądu AC (mA)	187/88	200/100
Wymiary: gł. szer. wys. (mm)	29x30x73	32x30x94
Wymiary uchwyty (mm)	40x19x35	40x19x35
Monitoring zamknięcia	nie	tak
Waga (kg)	0,16	0,16



# hartte®

## **SIEDZIBA**

Jaśminowa 1  
05-816 Michałowice  
woj. mazowieckie, Polska  
NIP 5342544757  
numer konta bankowego  
16 1140 2004 0000 3802 7681 4500

## **PRODUKCJA**

Jaśminowa 1  
05-816 Michałowice  
woj. mazowieckie, Polska

## **BIURO SPRZEDAŻY**

Dębowa 4  
05-816 Michałowice  
woj. mazowieckie, Polska  
Tel +48 22 723 90 17  
Fax +48 22 300 15 67  
e-mail [hartte@hartte.pl](mailto:hartte@hartte.pl)

## **DZIAŁ ZAMÓWIENÍ**

e-mail [zamowienia@hartte.com](mailto:zamowienia@hartte.com)

